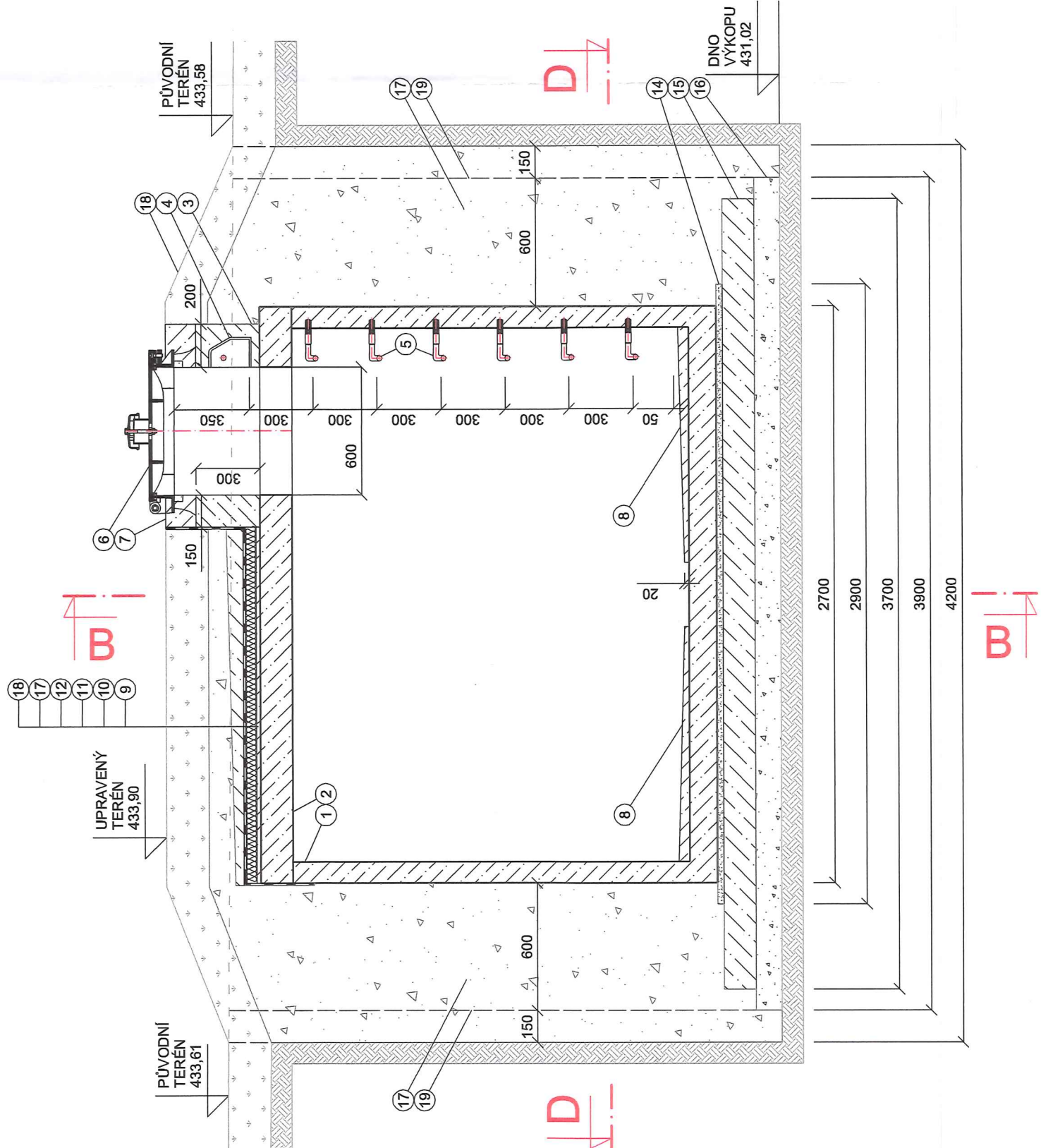
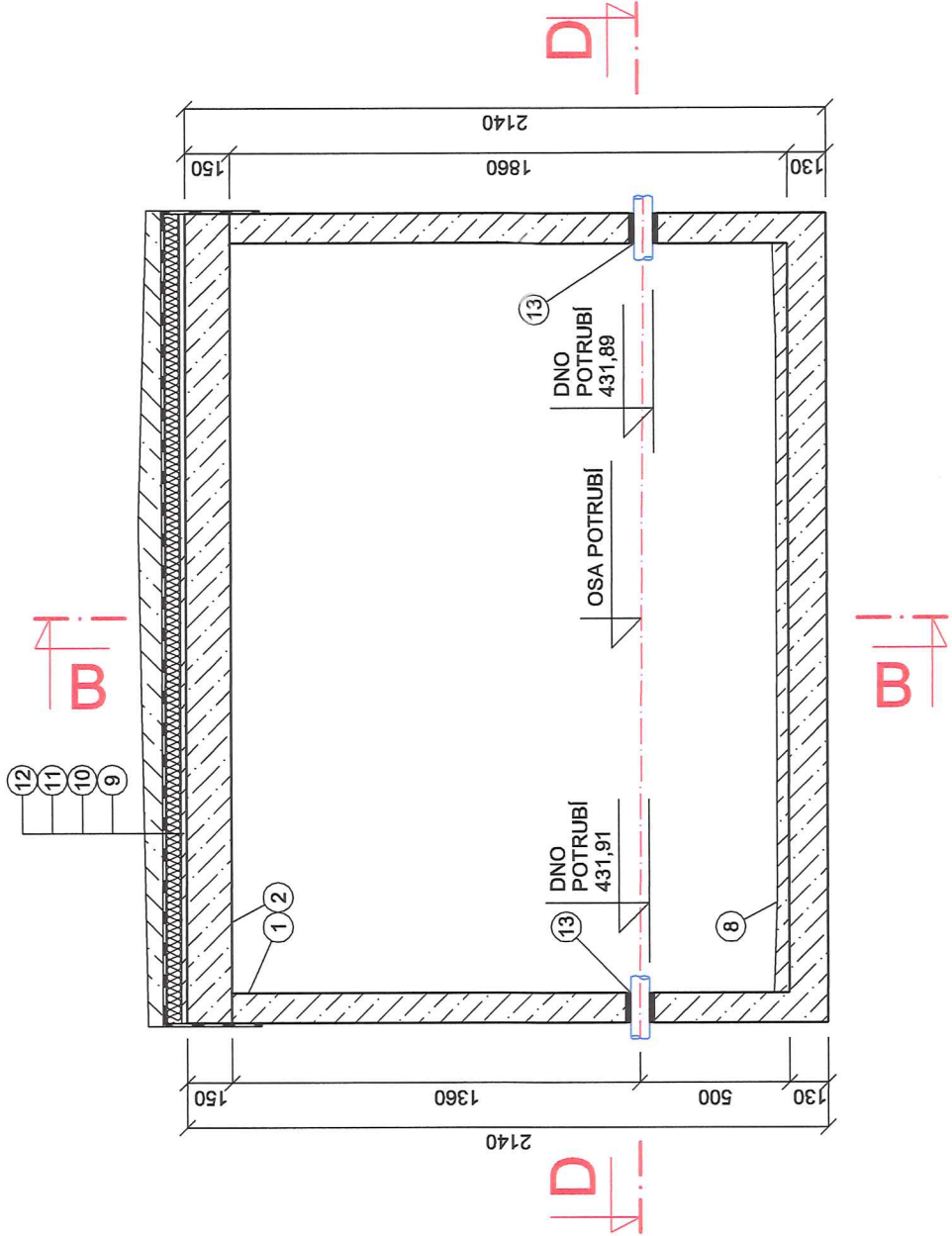


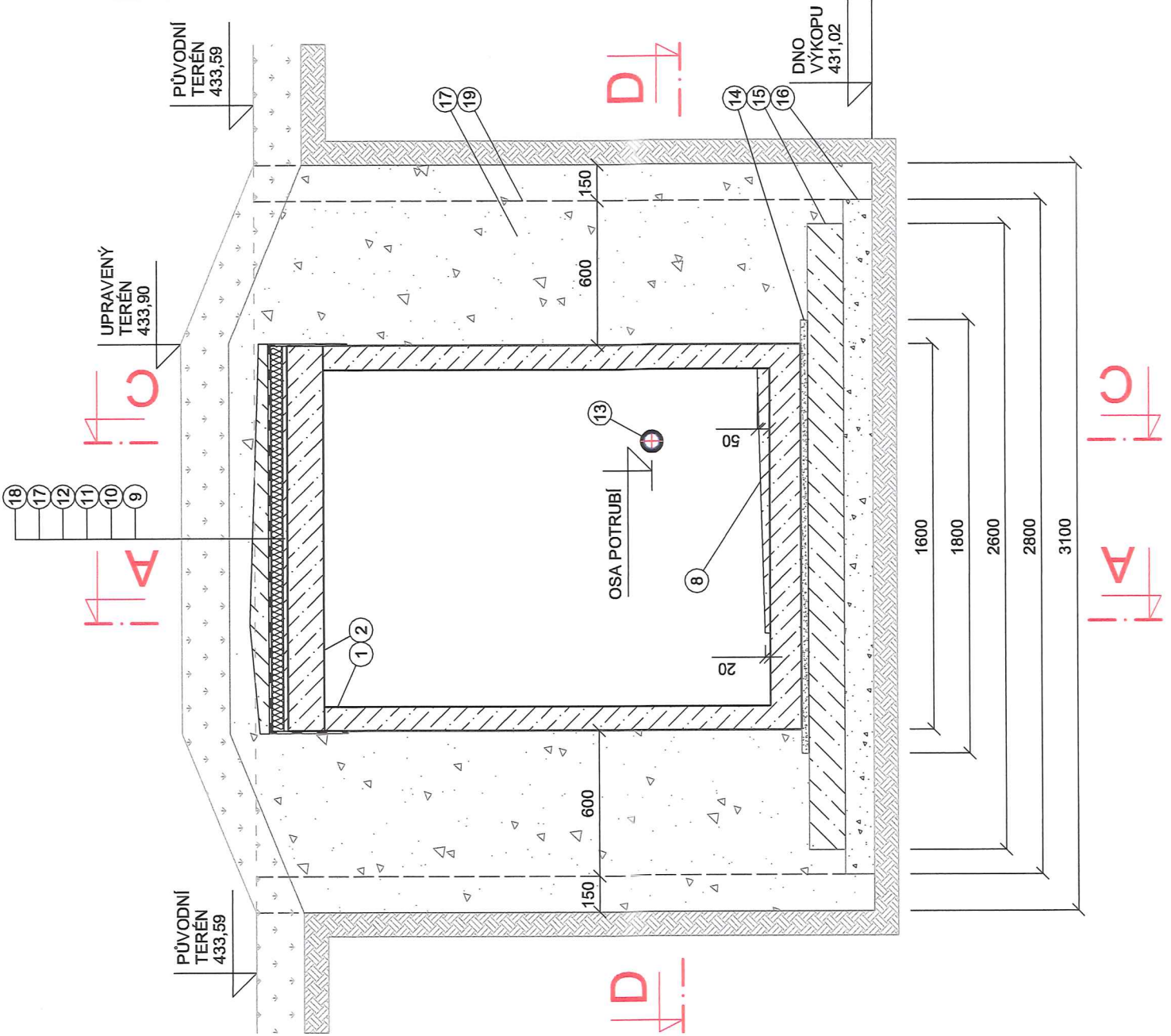
ŘEZ A-A



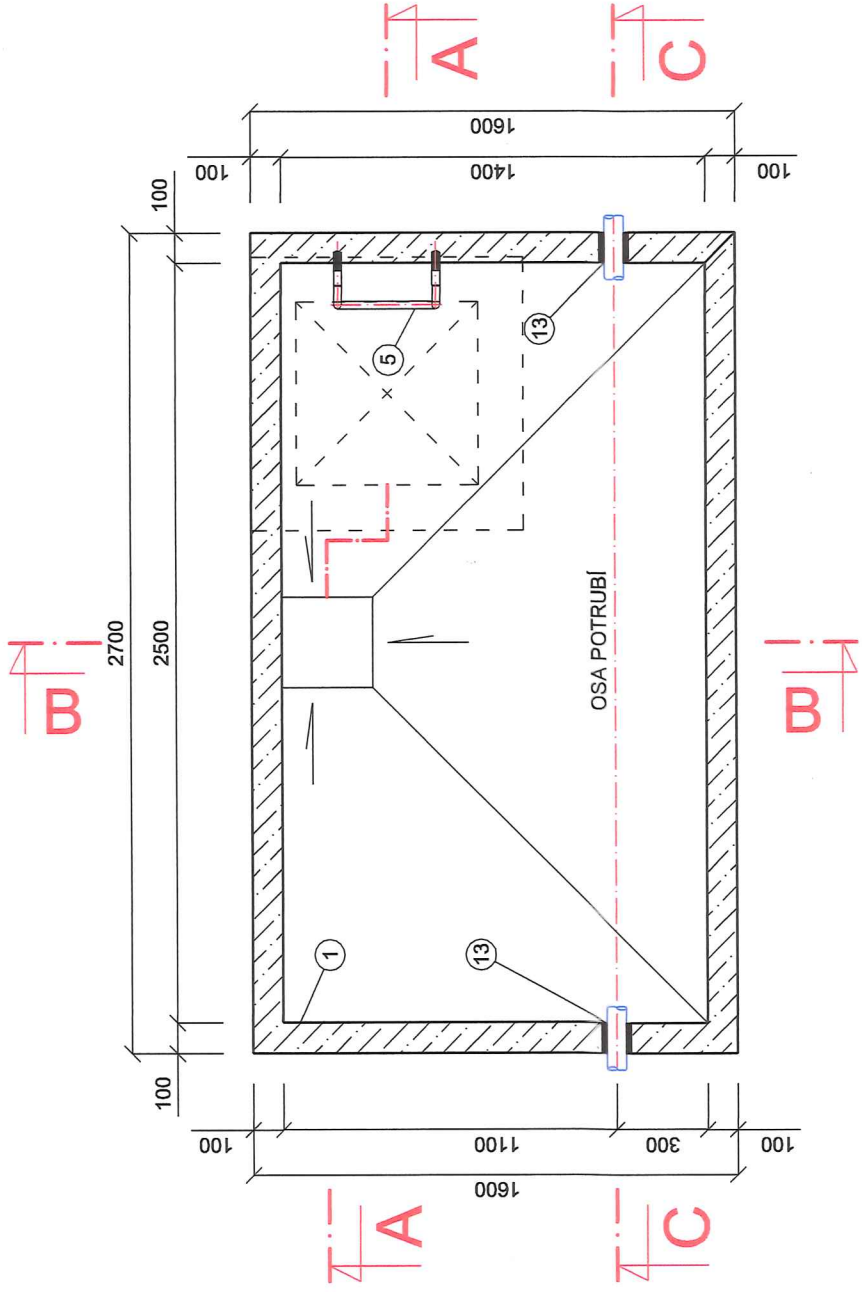
ŘEZ C-C



ŘEZ B-B

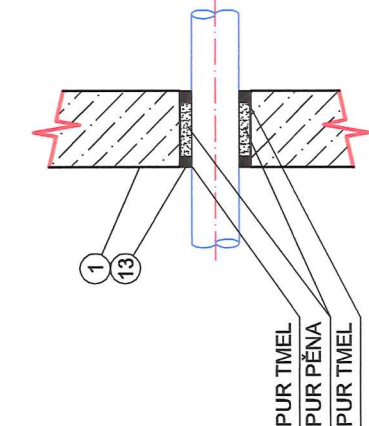


ŘEZ D-D (PŮDORYS)



DETAIL

DETAIL PROSTUPU POTRUBÍ VODOVODU STĚNOU ŠACHTY (M 1:10)



POZNÁMKY:

- PRO PRŮCHOD POTRUBÍ BUDE VYVRTÁN OTVOR O PRŮMĚRU CCA 30 mm VĚTŠÍ, NEŽ JE VNĚJŠÍ PRŮMĚR POTRUBÍ VODOVODU
- PO PROTAŽENÍ POTRUBÍ BUDE SPÁRA MEZI POTRUBÍM A OTVOREM VYPLNĚNA PUR PĚNOU
- PŘEBÝTEČNÁ PĚNA SE ZATLAČÍ DO SPÁRY NEBO OŘÍZNĚ
- DO SPÁRY SE NANESE ŠTĚTCEM PENETRAČNÍ NÁTĚR NA POLYURETANOVÉ BÁZI
- PO 60 MINUTÁCH (MAX. DO 4 HODIN) SE SPÁRA UTĚSNÍ ELASTOMÉTOVÝM POLYURETANOVÝM TMELEM

LEGENDA :

č.	POPIS	DODÁVKA
1	ŽELEZOBETONOVÁ NÁDRŽ	KLARTEC cz, spol. s r.o.
2	ŽELEZOBETONOVÝ STROP	KLARTEC cz, spol. s r.o.
3	VSTUPNÍ BETONOVÝ NÁSTAVEC Z BETONU C25/50	STAVBA
4	KAPSOVÉ STUPADLO	STAVBA
5	KRAMLOVÉ STUPADLO	KLARTEC cz, spol. s r.o.
6	UZAMÝKATELNÝ VSTUPNÍ POKLOP 600 x 800 S VĚTRACÍM NÁSTAVCEM	STAVBA
7	DOBETONOVÁNÍ VĚNCE KOLEM POKLOPU Z BETONU C25/50	STAVBA
8	CEMENTOVÝ POTĚR DNA VE SPÁDU K JIMCE, TL. 20 - 50 mm	STAVBA
9	CEMENTOVÝ POTĚR POD IZOLACI, TL. 20 mm	STAVBA
10	TEPELNÁ IZOLACE POLYSTYRENOVÝMI DESKAMI, TL. 50 mm	STAVBA
11	IZOLACE PROTI ZEMNÍ VLHKOSTI ASFALTOVÝMI PÁSY	STAVBA
12	BETON C 25/30 VE SPÁDU , TL. 40 - 80 mm	STAVBA
13	PROSTUP PRO POTRUBÍ UTĚSNĚNÉ PUR PĚNOU A ELASTICKÝM PUR TMELEM	STAVBA
14	PLÍSKOVÉ LOŽE, TL. 30 mm, FRAKCE 0 - 4 mm	STAVBA
15	PODKLADNÍ BETON, TL. 150 mm	STAVBA
16	ŠTĚRKOVÝ PODSYP, TL. 120 mm, FRAKCE 32 - 63 mm	STAVBA
17	OBSYP TRÍDĚNÝM VYTŘEŽENÝM HUTNITELNÝM MATERIÁLEM HUTNĚNÝM PO VRSTVÁCH TL. 200 mm	STAVBA
18	OHNĚVOSTOJNOST A ZATRAVNĚNÍ	STAVBA
19	PAZENÍ JÁMY S KOLNÍMI STĚNAMI	STAVBA

POZNÁMKA:

ZPRACOVANO DLE PODKLADŮ KLARTEC CZ S.R.O.

PROFI Jihlava spol. s r.o.
Pod Přápkou 6, 566 01 Jihlava
IČ: 10190228
DIČ: CZ1618228

D DOKUMENTACE OBJEKTU

vedoucí projektant	Ing. Pohořelý	
zodp. projektant	Ing. Pohořelý	
vypracoval /CAD	Fiala	
kontroloval	Ing. Kouba	
investor	SZDC Oblastní ředitelství Brno	
akce	Kounicova 26, 611 43 Brno	
POHLED, VÝPRAVNÍ BUDOVA		
- OPRAVA VODOVODNÍ PŘÍPOJKY		
obsah	VODOMĚRNÁ ŠACHTA 2500 x 1400 x 1860 mm	
č. výkresu	1:25	D.04